



# INTELFE

Analyse criminelle  
Analyse de données

Open Source  
Intelligence (OSINT)  
Cyber investigations

Recherche et mise  
en perspective des  
éléments de preuve

Fraudes / conformité

## MISSIONS DE SERVICES Frédéric Lenfant, analyste



### Lutte contre la fraude

Vous êtes victimes ou vous travaillez dans la lutte contre les fraudes, escroqueries, atteintes injustes envers les biens ou les personnes



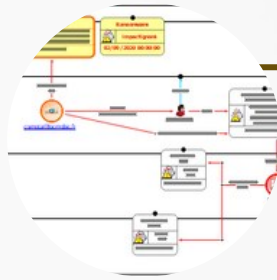
### Cyber investigations

Vous devez investiguer sur internet pour apporter des indices ou éléments au dossier



### Processus d'organisation

Vous devez optimiser l'usage et l'organisation de la donnée interne et externe pour mieux cibler les enjeux et améliorer votre action



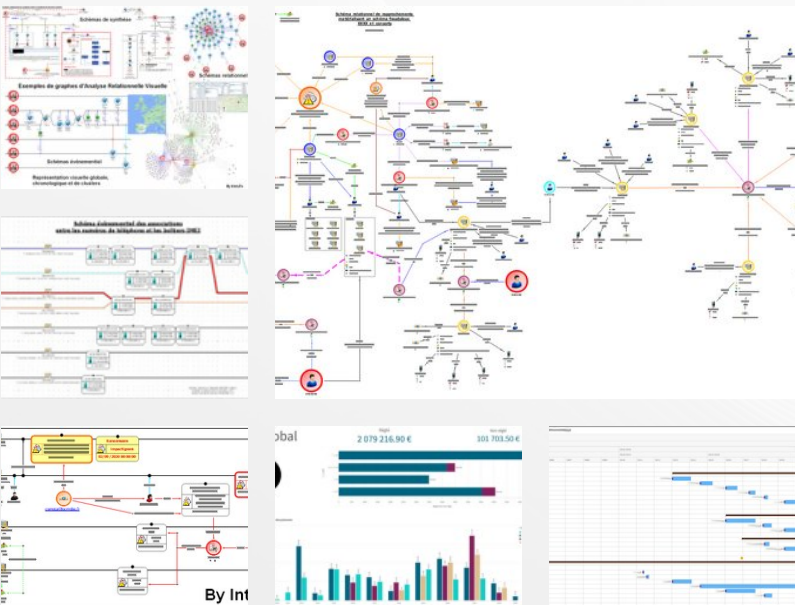
### Analyse criminelle et dataviz

Vous devez réaliser des cartographies d'acteurs, détecter des réseaux et modéliser des organisations frauduleuses complexes (criminalité organisée)



### Appui opérationnel

Vous n'avez pas les ressources ou les logiciels spécialisés en interne



## L'ANALYSE

- L'exploitation de l'information est essentielle pour apporter des réponses et de l'aide à la décision
- Le volet numérique est un périmètre à ne pas négliger pour trouver des éléments pertinents dans tout type de contenu



## L'OSINT

Cette technique de renseignement en sources ouvertes ou **Renseignement d'Origine Cyber** (ROC) s'appuie sur le cycle du renseignement :

- Expression des besoins
- Collecte de données
- Traitement de données
- Analyse de l'information
- Diffusion de la connaissance

## L'analyse criminelle ?

### TECHNIQUE D'ANALYSE RELATIONNELLE VISUELLE



Consiste en la mise en évidence méthodique des relations entre les données criminelles ou contextuelles, à des fins de pratiques judiciaires ou renseignement. Optimise les recoupements...  
<https://www.intelfe.com/analyse-criminelle/>



Adopter le bon "réseau-nement"

BESOIN D'UN ANALYSTE CRIMINEL ET OSINT EXTERNALISÉ ?



[www.intelfe.com](http://www.intelfe.com)



[contact@intelfe.com](mailto:contact@intelfe.com)



27 rue d'aubuisson  
31000 TOULOUSE

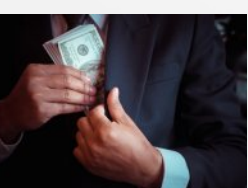


# INTELFE

*Investigations numériques, OSINT, et fouille de données*

*Corruption, blanchiment, Financement du Terrorisme, Harcèlement, Vol, détournement...*

*Enquête interne*

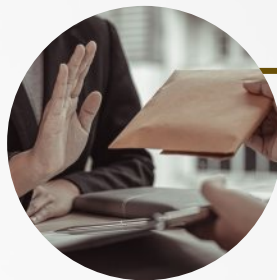


## MISSIONS DE SERVICES Frédéric Lenfant, analyste



### ● **Enquête interne**

Vous êtes un dirigeant d'entreprise, cadres RH, conformité, avocat, enquêteur, consultant, face à un besoin nécessitant de réaliser une enquête interne



### ● **Conformité**

Vous êtes assujettis aux obligations légales de la loi Sapin 2 et aux directives anti blanchiment qui nécessitent de réaliser de plus en plus d'investigations ou de la "due diligence" en OSINT



### ● **Investigation numérique**

Vous devez procéder à des investigations numériques et réaliser de la fouille dans les données professionnelles de l'entreprise pour

- confirmer ou infirmer les faits
- trouver des éléments sur les faits
- établir le déroulement des faits
- identifier l'ensemble des acteurs concernés



## INVESTIGATION NUMÉRIQUE

ou informatique légale

- Consiste à acquérir, extraire les données issues d'un support numérique afin de procéder à une fouille et une analyse des informations.
- Cette action doit respecter un protocole garantissant l'intégrité de la preuve numérique, dans la mesure du possible.
- L'objectif étant de trouver des éléments factuels et légaux issues des traces digitales.



## PROCESSUS

- Saisie du support ou des données devant huissier avec copie de travail
- Transmission sécurisée de la copie de travail pour exploitation
- Fouille et analyse des données et fourniture d'un rapport contenant les éléments factuels accompagnés d'une annexe numérique



Intervention en support souvent avec plusieurs parties prenantes



**Coordination à réaliser au plus tôt entre l'entreprise concernée et potentiellement avocat, RH, enquêteur et prévoir un canal sécurisé pour les transmissions.**

**BESOIN D'UN INVESTIGATEUR NUMÉRIQUE EXTERNALISÉ ?**



[www.intelfe.com](http://www.intelfe.com)



[contact@intelfe.com](mailto:contact@intelfe.com)



27 rue d'aubuisson  
31000 TOULOUSE

# Services



## 1. Recherche

- Empreinte numérique et environnement d'une personne physique ou d'une personne morale en sources ouvertes (OSINT)
- Investigations et veille sur internet et réseaux sociaux sur les fraudes



## 2. Analyse

- Structurer les données pour optimiser les recoupements
- Procéder à des analyses quantitatives / qualitatives (dataviz)
- Identifier les points clés et relancer des recherches le cas échéant



## 3. Synthèse

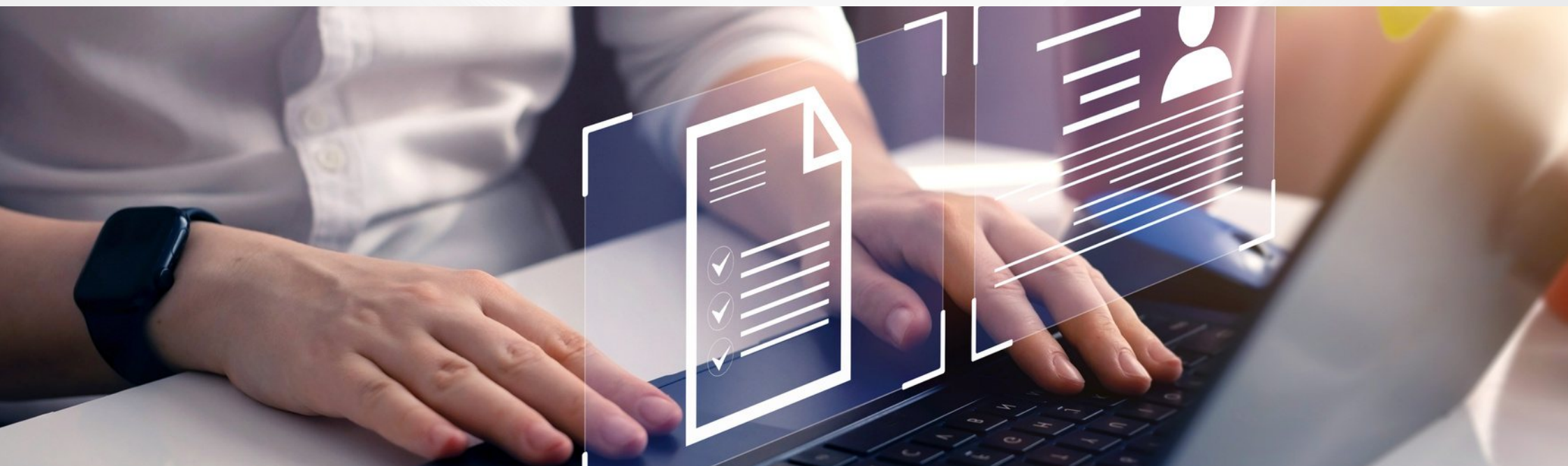
- Rapport et graphe(s) :
  - relationnel (cluster)
  - évènementiel (timeline)
  - synthèse

Mise en évidence  
des éléments



## Supports de données

- Fouille et analyse d'un ensemble de données déjà extrait issu du système d'information (emails, chats documents, images, vidéos)
- Analyse de disque dur mis sous séquestre ou saisi
- Analyse de téléphone ou récupération de données (partenariat)



RECHERCHER LA PREUVE DANS PLUSIEURS PERIMETRES DU NUMÉRIQUE



# INTELFE

## Lutte contre les fraudes

## Conseils en organisation et optimisation des processus d'investigation

# MISSIONS DE CONSEILS

## Frédéric Lenfant, consultant



### Service de Lutte Anti Fraudes

Vous êtes un dirigeant d'entreprise ou responsable de lutte anti fraudes et vous souhaitez **mettre en oeuvre** ou **optimiser l'organisation** d'un service de Lutte Anti Fraudes (LAF)



### Amélioration des processus

Vous devez améliorer les schémas de fraudes et les processus pour **l'organisation** de la détection et de la réponse à la fraude



### Optimisation de l'analyse

Vous devez optimiser la **gestion et l'analyse de l'information** au sein de votre organisation pour être plus efficace dans le traitement des fraudes

**VOUS AVEZ BESOIN D'UN CONSULTANT SPÉCIALISÉ POUR VOUS AIDER À GÉRER CE RISQUE**



### Partenariat

Nous sommes en réseau avec de nombreux experts du domaine de l'enquête, de la fraude documentaire, de la fraude, de l'osint, de la cybersécurité, de la blockchain, de l'analyse de données... et nous serons en mesure de vous conseiller des solutions ou des compétences en fonction du besoin identifié



## FRAUDES

- Externes / Internes
  - Escroqueries
  - Abus de confiance
  - Faux Ordres de Virement
  - Changement de RIB
  - Usurpation d'identité
  - Ingénierie sociale
  - vols, détournements

## MES SERVICES

- 1 Analyse initiale**
  - Analyse de la situation
  - Identification des sources
  - Identification des points forts et points faibles
- 2 Processus**
  - Modélisation de schémas de fraudes
  - Modélisation de processus organisationnels
- 3 Gestion information**
  - Identification du flux d'information pertinent
  - Proposition d'optimisation
  - Tests sur cas concrets
  - Evaluation de d'outils



La croissance de la **dématérialisation** a fait naître de nouvelles opportunités de **fraudes**

Face au fraudeur opportuniste ou à la criminalité organisée, l'entreprise doit **s'adapter** dans son **organisation**



Modéliser les **schémas de fraude** afin d'identifier les étapes les plus sensibles dans les **modes opératoires**

Suivre les **tendances de fraudes** pour réagir le plus rapidement dans la **détection et l'investigation**